

# PŘÍPO TOČNÍ 35

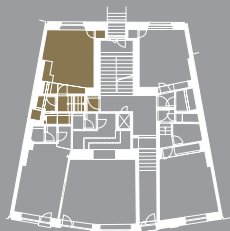
pripotocni35.cz

## Nebytová jednotka - ateliér č. 15

Pozice v rámci budovy



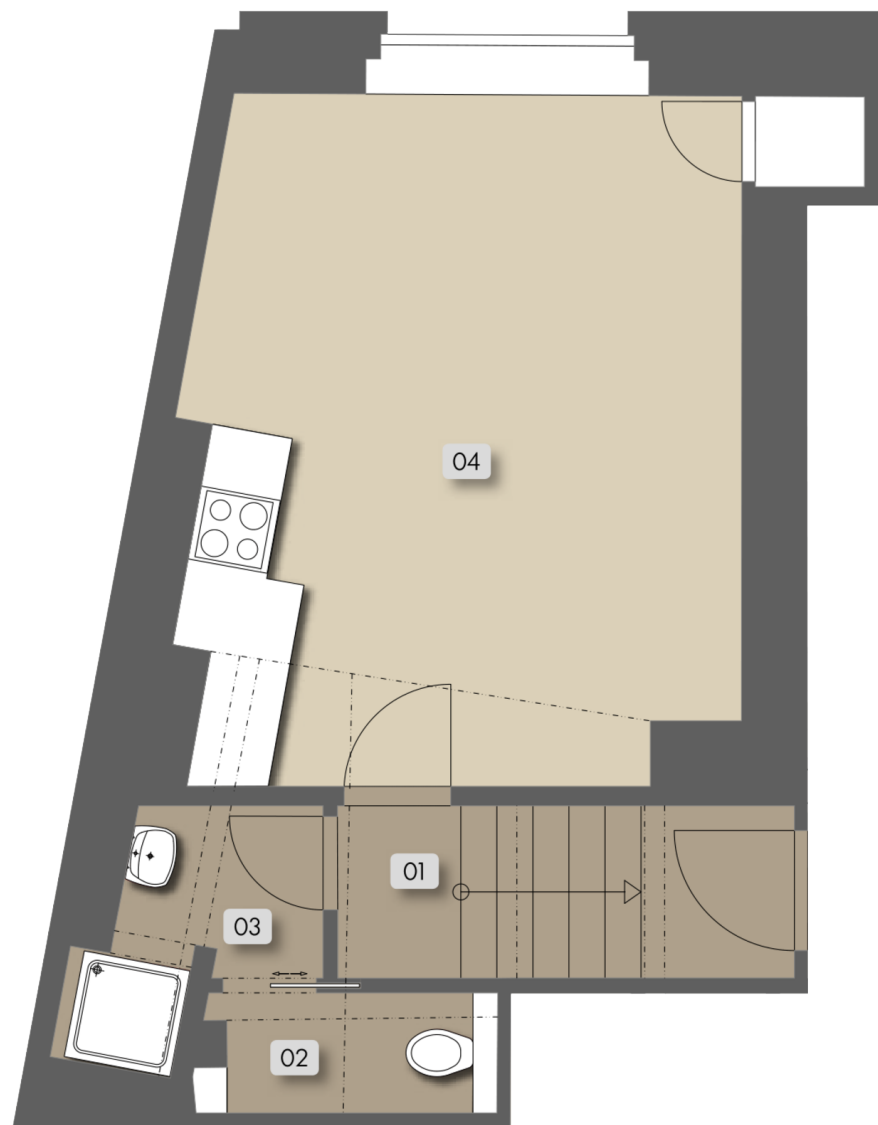
Pozice v rámci podlaží



by

PSN

### Půdorys jednotky



### Základní informace

ID nemovitosti	PP015
Vlastnictví	osobní
Dispozice	1+kk
Podlaží	1
Orientace jednotky	Z
Typ budovy	cihla
Stav jednotky	volný
Stav při předání	shell & core
Parkování	ne

### Výměry

01 předsíň	4,4 m <sup>2</sup>
02 WC	1,9 m <sup>2</sup>
03 umývárna	2,6 m <sup>2</sup>
04 ateliér	22,1 m <sup>2</sup>
Svislé konstrukce	1,2 m <sup>2</sup>
<b>Podlahová plocha</b>	<b>32,2 m<sup>2</sup></b>
Sklepní kóje	0,7 m <sup>2</sup>
<b>Celková plocha</b>	<b>32,9 m<sup>2</sup></b>

Byt bude předáván ve stavu shell & core, tedy v základní úpravě nosných stěn, bez vnitřních příček, bez podlah, interiérových dveří, obkladů, dlažeb, vybavení koupelen apod., což umožňuje zcela individuální řešení interiéru dle vkusu nového vlastníka.

Poznámka: Schéma půdorysu jednotky představuje její možné dispoziční řešení. Vybavení není součástí, je zobrazeno pouze pro názornost.

