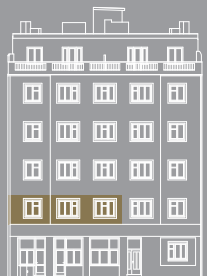


PŘÍPO TOČNÍ 35

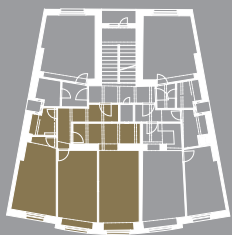
pripotocni35.cz

Bytová jednotka - DN č. 23

Pozice v rámci budovy



Pozice v rámci podlaží



by

PSN

Půdorys jednotky



Základní informace

ID nemovitosti	PPO23
Vlastnictví	osobní
Dispozice	3+kk
Podlaží	2
Orientace jednotky	V
Typ budovy	cihla
Stav jednotky	volný
Stav při předání	shell & core
Parkování	ne

Výměry

01 předsíň	7,7 m ²
02 koupelna + WC	3,8 m ²
03 obývací pokoj + KK	27,6 m ²
04 pokoj	18 m ²
05 pokoj	17 m ²
Svislé konstrukce	3,5 m ²
Podlahová plocha	77,6 m²
Sklepní kóje	2,1 m ²
Celková plocha	79,7 m²

Byt bude předáván ve stavu shell & core, tedy v základní úpravě nosných stěn, bez vnitřních příček, bez podlah, interiérových dveří, obkladů, dlažeb, vybavení koupelen apod., což umožňuje zcela individuální řešení interiéru dle vkusu nového vlastníka.

Poznámka: Schéma půdorysu jednotky představuje její možné dispoziční řešení. Vybavení není součástí, je zobrazeno pouze pro názornost.

