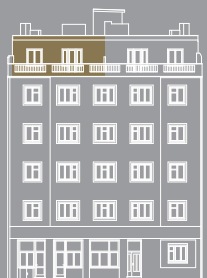


# PŘÍPO TOČNÍ 35

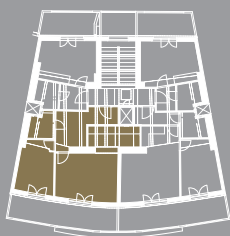
pripotocni35.cz

## Bytová jednotka č. 63

Pozice v rámci budovy



Pozice v rámci podlaží



by

**PSN** 

### Půdorys jednotky



### Základní informace

ID nemovitosti	PPO63
Vlastnictví	osobní
Dispozice	2+kk
Podlaží	6
Orientace jednotky	V
Typ budovy	cihla
Stav jednotky	volný
Stav při předání	shell & core
Parkování	nevybráno

### Výměry

01 předsíň	10,2 m <sup>2</sup>
02 koupelna + WC	3,7 m <sup>2</sup>
03 pokoj	11,2 m <sup>2</sup>
04 obývací pokoj + KK	24,7 m <sup>2</sup>
Svislé konstrukce	2,4 m <sup>2</sup>
<b>Podlahová plocha</b>	<b>52,2 m<sup>2</sup></b>
Balkon / Terasa	- / 15,6 m <sup>2</sup>
Sklepní kóje	2,5 m <sup>2</sup>
<b>Celková plocha</b>	<b>70,3 m<sup>2</sup></b>

Byt bude předáván ve stavu shell & core, tedy v základní úpravě nosných stěn, bez vnitřních příček, bez podlah, interiérových dveří, obkladů, dlažeb, vybavení koupelen apod., což umožňuje zcela individuální řešení interiéru dle vkusu nového vlastníka.

Poznámka: Schéma půdorysu jednotky představuje její možné dispoziční řešení. Vybavení není součástí, je zobrazeno pouze pro názornost.

