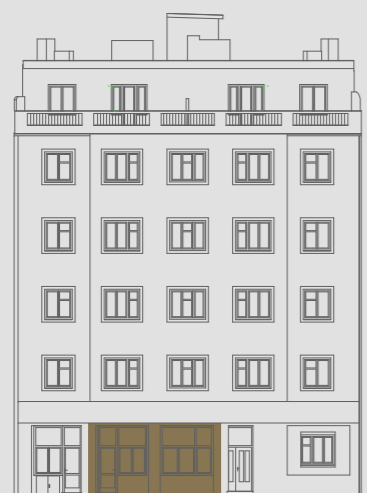
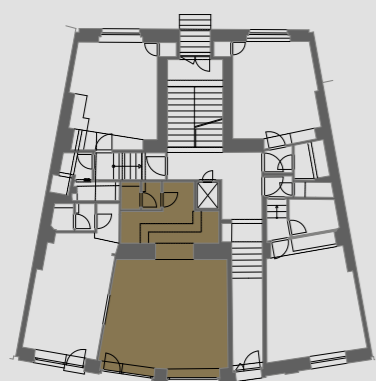


## OBCHODNÍ JEDNOTKA 13

1.NP | 46,0 m<sup>2</sup>

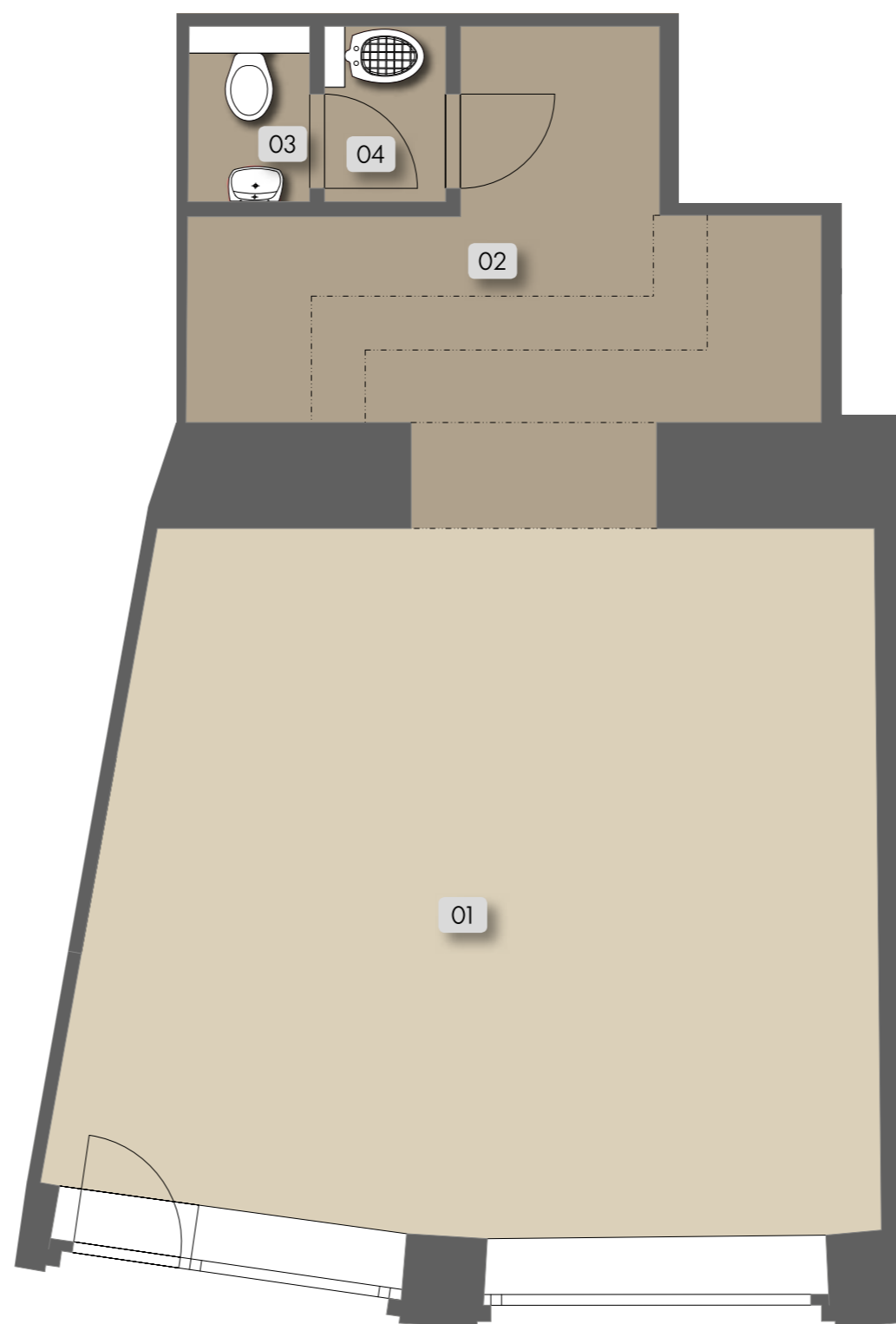
01	obchodní jednotka	31,5 m <sup>2</sup>
02	zázemí	9,3 m <sup>2</sup>
03	WC s umyvadlem	1,2 m <sup>2</sup>
04	výlevka	1,2 m <sup>2</sup>
SVISLÉ KONSTRUKCE		2,8 m <sup>2</sup>
<b>PODLAHOVÁ PLOCHA</b>		<b>46,0 m<sup>2</sup></b>
<b>CELKOVÁ PLOCHA</b>		<b>46,0 m<sup>2</sup></b>



Stav při předání: Shell & Core

Byt bude předáván ve stavu Shell & Core, tedy v základní úpravě nosných stěn, bez vnitřních příček, bez podlah, interiérových dveří, obkladů, dlažeb, vybavení koupelen apod., což umožňuje zcela individuální řešení interiéru dle vkusu nového vlastníka.

izace zobrazuje možné dispoziční řešení.



[www.pripotocni35.cz](http://www.pripotocni35.cz)

tel.: +420 725 753 753



Poznámka: Plochy jednotlivých místností jsou pouze orientační. Vyobrazené zařízení v plánech (nábytek, kuch. linka, el. spotřebiče, vnitřní dveře, zařizovací předměty – sanita, nášlapné vrstvy podlahy) nejsou součástí dodávky. Přesné parametry jsou specifikovány ve smlouvě. Developer si vyhrazuje právo na drobné úpravy.