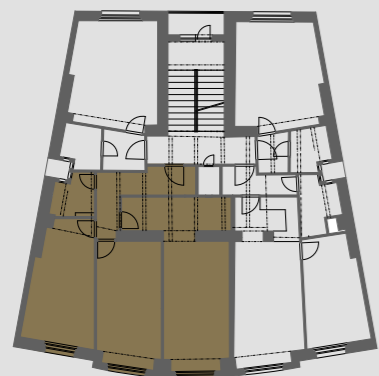


BYT 23

3+kk | 2.NP | 79,7 m²

01	předsíň	7,7 m ²
02	koupelna + WC	3,8 m ²
03	obývací pokoj + KK	27,6 m ²
04	pokoj	18,0 m ²
05	pokoj	17,0 m ²
SVISLÉ KONSTRUKCE		3,5 m ²
PODLAHOVÁ PLOCHA		77,6 m²
SK	sklepní kóje	2,1 m ²
CELKOVÁ PLOCHA		79,7 m²



Stav při předání: Shell & Core

Byt bude předáván ve stavu Shell & Core, tedy v základní úpravě nosných stěn, bez vnitřních příček, bez podlah, interiérových dveří, obkladů, dlažeb, vybavení koupelen apod., což umožňuje zcela individuální řešení interiéru dle vkusu nového vlastníka.

Vizualizace zobrazuje možné dispoziční řešení.

