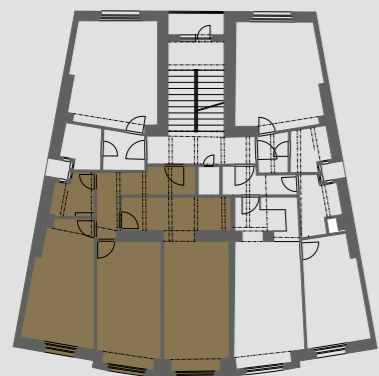


## BYT 53

3+kk | 5.NP | 80,3 m<sup>2</sup>

01	předsíň	8,0 m <sup>2</sup>
02	koupelna + WC	3,8 m <sup>2</sup>
03	obývací pokoj + KK	27,8 m <sup>2</sup>
04	pokoj	18,0 m <sup>2</sup>
05	pokoj	17,4 m <sup>2</sup>
SVISLÉ KONSTRUKCE		3,3 m <sup>2</sup>
<b>PODLAHOVÁ PLOCHA</b>		<b>78,3 m<sup>2</sup></b>
SK	sklepní kóje	2,0 m <sup>2</sup>
<b>CELKOVÁ PLOCHA</b>		<b>80,3 m<sup>2</sup></b>



Stav při předání: **Shell & Core**

Byt bude předáván ve stavu Shell & Core, tedy v základní úpravě nosných stěn, bez vnitřních příček, bez podlah, interiérových dveří, obkladů, dlažeb, vybavení koupelen apod., což umožňuje zcela individuální řešení interiéru dle vkusu nového vlastníka.

Vizualizace zobrazuje možné dispoziční řešení.

