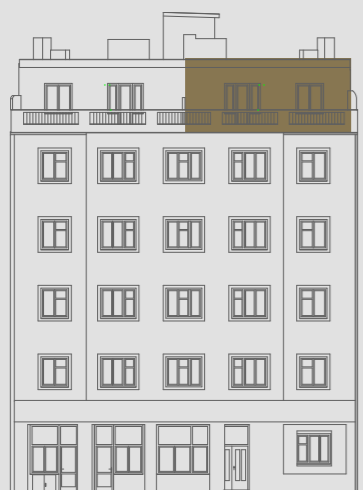
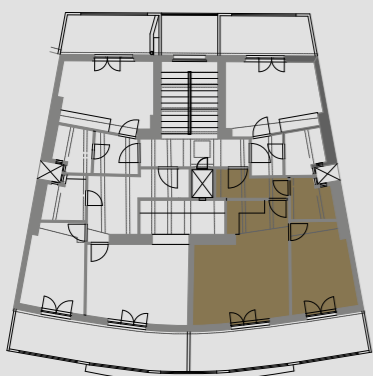


## BYT 62

2+kk | 6.NP | 60,1 m<sup>2</sup>

01	předsíň	3,9 m <sup>2</sup>
02	koupelna + WC	3,6 m <sup>2</sup>
03	pokoj	11,7 m <sup>2</sup>
04	obývací pokoj + KK	22,3 m <sup>2</sup>
SVISLÉ KONSTRUKCE		1,5 m <sup>2</sup>
<b>PODLAHOVÁ PLOCHA</b>		<b>43,0 m<sup>2</sup></b>
TR	terasa	15,9 m <sup>2</sup>
SK	sklepní kóje	2,1 m <sup>2</sup>
<b>CELKOVÁ PLOCHA</b>		<b>60,1 m<sup>2</sup></b>



Stav při předání: Shell & Core

Byt bude předáván ve stavu Shell & Core, tedy v základní úpravě nosných stěn, bez vnitřních příček, bez podlah, interiérových dveří, obkladů, dlažeb, vybavení koupelen apod., což umožňuje zcela individuální řešení interiéru dle vkusu nového vlastníka.

Vizualizace zobrazuje možné dispoziční řešení.

