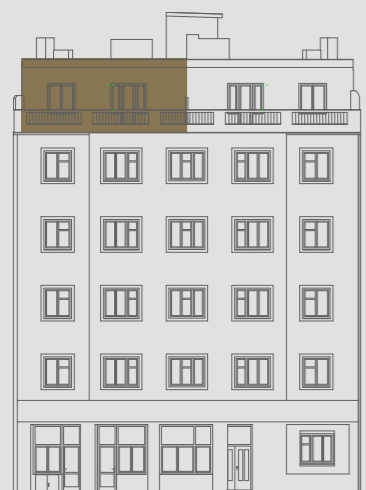
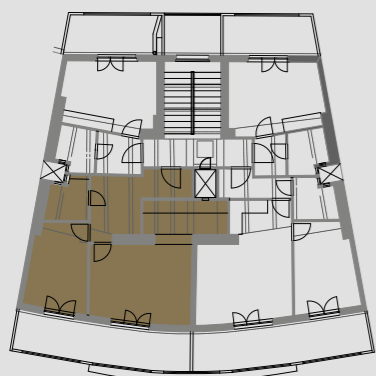


BYT 63

2+kk | 6.NP | 70,3 m²

01	předsíň	10,2 m ²
02	koupelna + WC	3,7 m ²
03	pokoj	11,2 m ²
04	obývací pokoj + KK	24,7 m ²
SVISLÉ KONSTRUKCE		2,4 m ²
PODLAHOVÁ PLOCHA		52,2 m²
TR	terasa	15,6 m ²
SK	sklepní kóje	2,5 m ²
CELKOVÁ PLOCHA		70,3 m²



Stav při předání: Shell & Core

Byt bude předáván ve stavu Shell & Core, tedy v základní úpravě nosných stěn, bez vnitřních příček, bez podlah, interiérových dveří, obkladů, dlažeb, vybavení koupelen apod., což umožňuje zcela individuální řešení interiéru dle vkusu nového vlastníka.

Vizualizace zobrazuje možné dispoziční řešení.

